

## 1С:Платежные документы 8

Программа "1С:Платежные документы 8" предназначена для подготовки, печати и хранения основных бухгалтерских документов:

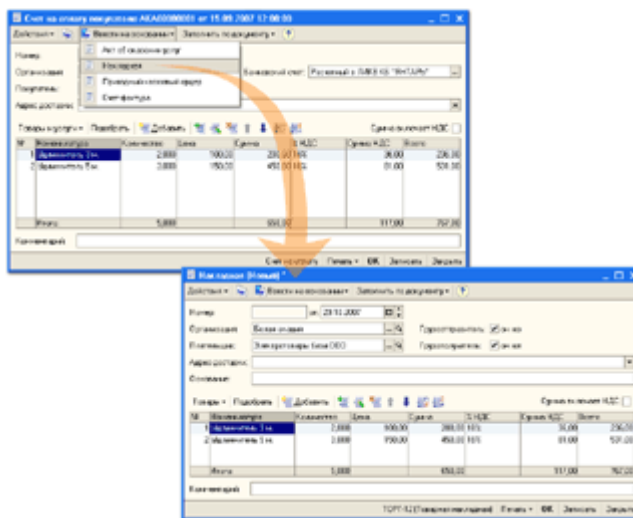
- платежные поручения;
- платежные требования;
- счета;
- акты об оказании услуг;
- товарная накладная (ТОРГ-12);
- товарно-транспортная накладная (1-Т);
- счета-фактуры;
- приходные и расходные кассовые ордера;
- авансовые отчеты;
- доверенности.



### Быстрое заполнение документов

Программа хранит сведения о контрагентах, сотрудниках, и об организациях, что позволяет избежать повторного ввода одних и тех же данных.

Ввод одних документов на основании других ускоряет оформление комплекта связанных документов (например: счет на оплату - накладная - счет-фактура).



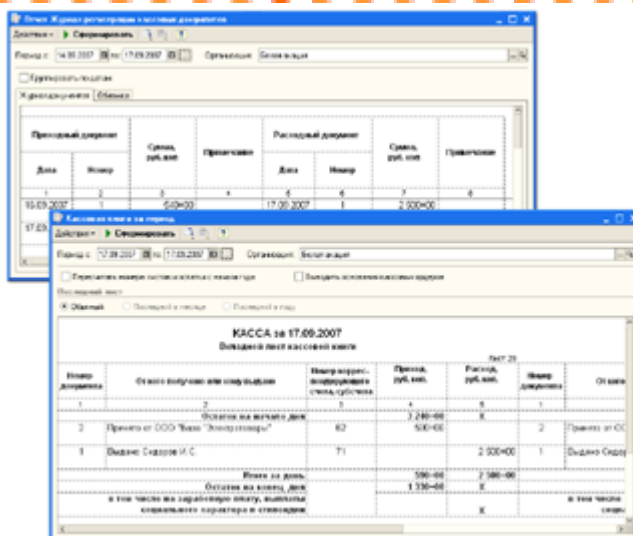
### Автоматизация кассовых операций

По введенным кассовым документам автоматически формируются **кассовая книга** и **журнал регистрации кассовых ордеров**.



# Общество с ограниченной ответственностью «Актив Регион»

Россия 188800, Ленинградская обл., г.Выборг, ул.Некрасова, дом 14.  
Тел.: (81378) 3-08-38, 3-50-21 [www.active-region.ru](http://www.active-region.ru)

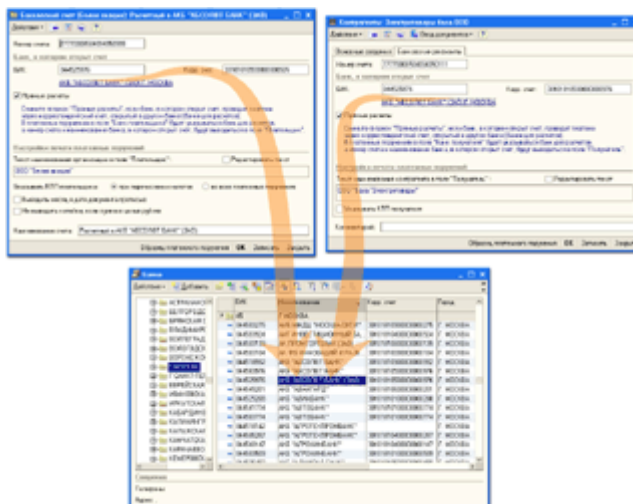


## Обмен информацией с системами "Клиент банка"

Программа позволяет передавать информацию о выписанных платежных поручениях в специализированные программы, предназначенные для обмена информацией с банками по электронным каналам связи.

## Встроенный классификатор банков

Для ввода банковских реквизитов используется встроенный классификатор банков Российской Федерации. Достаточно указать БИК, и все реквизиты банка подставляются автоматически.



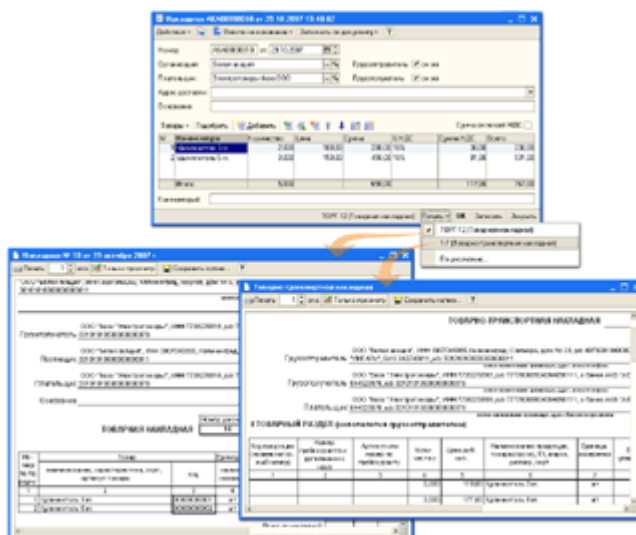
Классификатор банков можно обновлять через Интернет.

ИНН 4704069447/ КПП 470401001  
Р/с № 40702810900480001089  
в Выборгском филиале Банка Москвы  
К/с № 30101810000000000780  
БИК 044109780

Тел.: (81378) 3-50-21, 3-08-38  
Факс: (81378) 3-50-21, 3-08-38  
E-mail: [aktiv\\_region@lsi.ru](mailto:aktiv_region@lsi.ru)  
[boss@active-region.ru](mailto:boss@active-region.ru)  
[admin@active-region.ru](mailto:admin@active-region.ru)  
[order@active-region.ru](mailto:order@active-region.ru)

## Печатные формы документов

Печатные формы документов программы соответствуют унифицированным образцам.



## Редактор шаблонов печатных форм

С помощью встроенного редактора шаблонов можно корректировать образцы печатных форм документов: изменять расположение реквизитов, ширину колонок, добавлять текст или вставлять логотип организации.

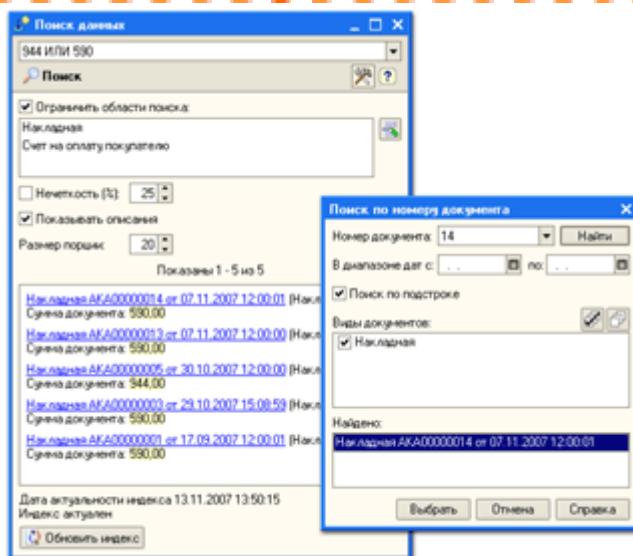
## Сохранение печатных форм в файл

Печатную форму документа можно сохранить в виде файла, например, чтобы отправить счет по электронной почте.

## Регистрация и поиск документов

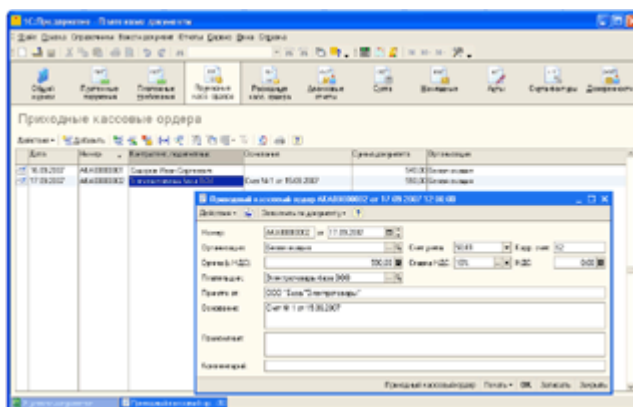
Введенные документы регистрируются в журналах и сохраняются в информационной базе.

Встроенные средства поиска позволяют быстро найти нужный документ по его номеру и другим данным.



## Удобный интерфейс

Все операции по работе с документами выполняются через **панель функций** - специально организованную рабочую область, которая предоставляет удобный доступ к средствам работы с документами.



## Обновление программы через Интернет

Программа автоматически проверяет наличие новых версий, а при необходимости получает и устанавливает **обновление через Интернет**. Это, в частности, позволяет оперативно получать новые версии форм первичных документов при их изменении.

**1С:Платежные документы 8**

600 руб.